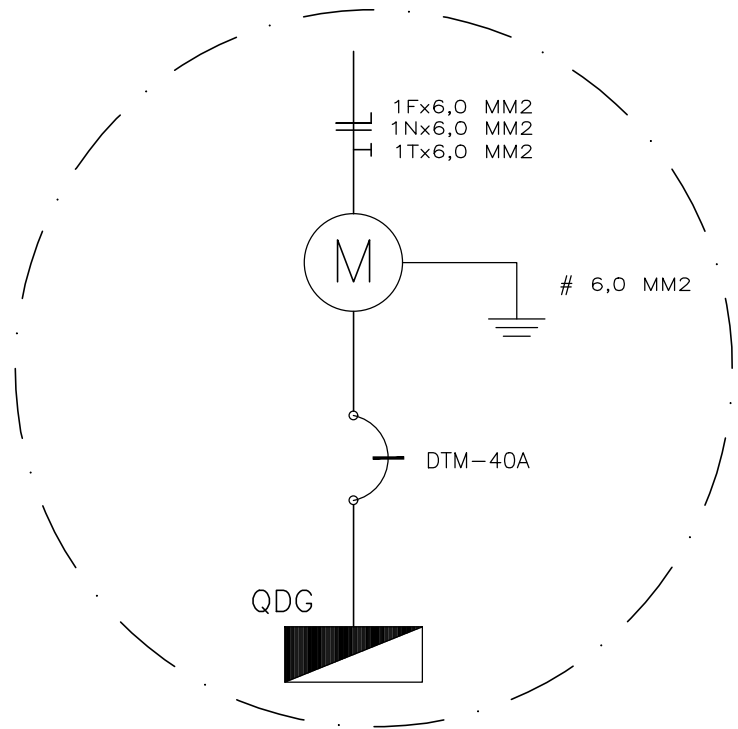
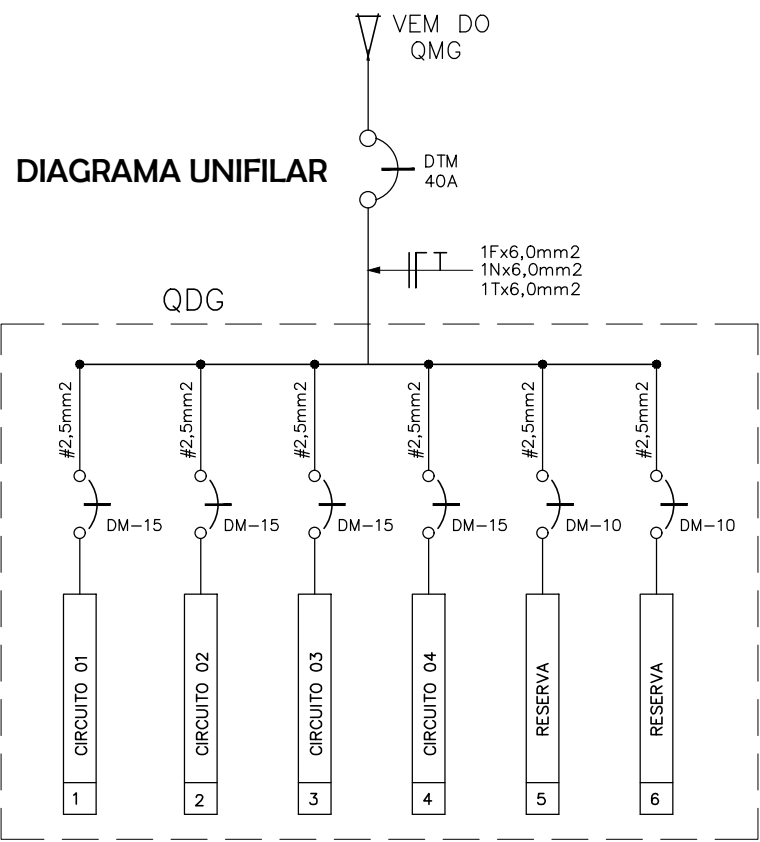


Planta Baixa
Instalação Elétrica
Esc.:1/50



LEGENDA

ELETRODUTOS E LUMINÁRIAS

- CONDUTORES: FASE, NEUTRO, RETORNO E TERRA, RESPECTIVAMENTE.
- ELETRODUTO EM PVC RÍGIDO ROSCÁVEL, EMBUTIDO NO FORRO OU PAREDE.
- ELETRODUTO EM PVC RÍGIDO ROSCÁVEL, EMBUTIDO NO PISO.
- ELETRODUTO EM PVC RÍGIDO ROSCÁVEL, EMBUTIDO NO FORRO.
- SPOT REFLETOR PARA 01 LÂMPADA

- ARANDELA C/ LÂMPADA ELETRÔNICA TIPO PL-Xw, À 1.80m DO PISO.

TOMADAS

- TOMADA TRIPOLAR C/ PINO DE TERRA A 30cm DO PISO OU SOB BANCADA.
- TOMADA BAIXA H =0.30m DO PISO
- TOMADA MÉDIA H =1.20m DO PISO

INTERRUPTORES

- INTERRUPTOR DE 1 SEÇÃO, À 1,30m DO PISO ACABADO
- INTERRUPTOR DE 2 SEÇÕES, À 1,30m DO PISO ACABADO
- INTERRUPTOR DE 3 SEÇÕES, À 1,30m DO PISO ACABADO

DIVERSOS

- QUADRO DE MEDIÇÃO GERAL, TRIFÁSICO, COM BARRAMENTO EM ALUMÍNIO PADRÃO CEMAR.
- QUADRO DE DISTRIBUIÇÃO GERAL À 1,50m DO PISO, TRIFÁSICO, C/ BARRAMENTO OU MONOFÁSICO.

NOTAS:

- FIOS E CABOS C/ ISOLAMENTO TERMOPLÁSTICO 450/750V – ANTICHAMA.
- ELETRODUTOS NÃO COTADOS Ø 3/4"
- TODA CAIXA DE PASSAGEM NÃO INDICADA SERÁ DE 10x10cm.
- OS CONDUTORES DOS CIRCUITOS TERMINAIS DEVERÃO SEGUIR O SEGUINTE PADRÃO DE CORES:
FASES (REDE COMUM) – BRANCO
NEUTRO – AZUL CLARO
TERRA – VERDE OU VERDE-AMARELO
RETORNO – AMARELO

PROJ. ELÉTRICO

01/01

projeto	prefeitura
---------	------------

Projeto: CONSELHO TUTELAR

Autor do projeto:

Endereço: SEDE, PIRAPEMAS/MA

Proprietário: PREFEITURA MUNICIPAL DE PERAPEMAS

Título: BAIXA DISTRIBUIÇÃO

Área do terreno:	Área construída térreo:	Área construída total:
	Escala: INDICADA	Data: JANEIRO/2026